

DER ERSTE KINDERSTUHL ZUM AUSMALEN!

THE FIRST CHILDREN'S SWIVELCHAIR TO COLOUR!

Fabric exchange!!!

Motivhülle leicht abnehmbar und waschbar / Fabric sleeve easily removable and washable

Neutraler Stoffbezug unter dem Motiv!
Neutral fabric cover underneath the motif!

Hier kann man nicht nur seiner Kreativität freien Lauf lassen, sondern mit viel Spaß und Fingerspitzengefühl können die Kinder ihren „eigenen“ Stuhl kreieren.

The children can give free reign to their own creativity and colour the pre-printed motive according to their own ideas.

1. Motiv/motif

Die Motivhülle befindet sich bereits auf einer Pappschablone, perfekt zum losmalen. Die Schablone spannt das Motiv optimal, so dass es problemlos von allen Seiten angemalt werden kann.

The sleeve with the motif is already on a cardboard template which is perfect to start painting immediately. The template stretches the motive in an optimal way, so that it can be easily painted on all sides.

3. Fixieren/fixate

Das Motiv ist jetzt fertig ausgemalt? Dann muss nur noch die Farbe trocknen und mit dem Bügeleisen fixiert werden. Für die Bügelfixierung brauchen Sie ein dünnes Baumwolltuch (z.B. Taschentuch o.ä.), welches Sie auf die Motivhülle legen und jede Stelle ca. 5 Minuten auf Baumwolltemperatur (ohne Dampf) bügeln. Somit wird die Farbe auf dem Motiv waschbeständig bis 40° C (Feinwaschgang).

The painting of the motif is already finished? Now the colours only have to be dried and can be fixed by ironing. For the fixing with the flat iron you require a thin cotton cloth (eg. handkerchief or anything similar), which you have to put on the design envelope and iron each point approximately 5 minutes on cotton setting (no steam). Thus, the colour on the motive will be washable up to 40° C (delicate cycle).

2. Textilstifte/Fabric pens

Vor Gebrauch mit geschlossener Kappe 1-2 min schütteln. Spitze mehrmals auf Papier aufdrücken bis die Farbe in der Spitze sichtbar ist. Nach Gebrauch verschließen und waagrecht lagern. Vor Frost und Hitze schützen.

Shake the pen for 1-2 minutes with the cap closed before using it. The pen point has to be pushed onto a paper several times until the colour is visible in its tip. After use please close the pen cap and store it horizontally. Please protect the pen from frost and heat.



Ausmalbeispiele

Colouring examples

Topstar
beweg!!

www.topstar.de

SIE MÖCHTEN EINEN ODER MEHRERE MOTIVSTOFFE NACHBESTELLEN?

Alle Motive sind in unserem www.Topstar-Swap.de inkl. passender Textilstifte erhältlich.

YOU WOULD LIKE TO REORDER ONE OR MORE MOTIF FABRICS?

All designs including the matching fabric pens are available at: www.Topstar-Swap.de



JF12



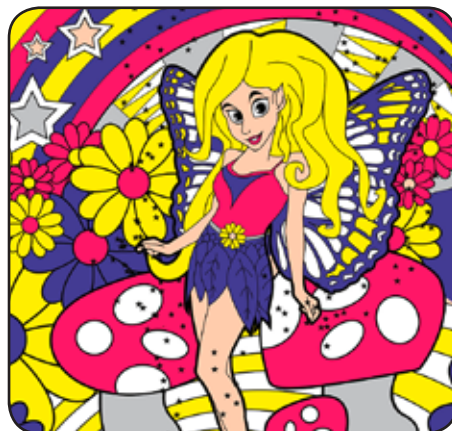
JF40



JF26



JF11



JF01



JF31

Malvorlagen für unsere verschiedenen Bezüge finden Sie als PDF- Datei zum Download auf unserer Homepage: www.Topstar-Swap.de

Coloring pages for our various fabric covers can be found for download on our website as a PDF file: www.Topstar-Swap.de



Made in Germany